

Contribution à l'enquête publique relative au projet éolien de Vauchamps

Monsieur le Commissaire enquêteur,

J'ai 61 ans, je suis natif de Reims et je réside depuis 1997 dans la commune d'Esternay. J'appréciais la quiétude et la convivialité de la vie rurale du sud-ouest marnais. Je parle à l'imparfait car depuis quelques années notre cadre de vie est détérioré par une multiplication anarchique de parcs éoliens qui impactent fortement notre environnement.

Ces installations de dimensions industrielles saccagent nos paysages en ne produisant en outre qu'une énergie intermittente et non pilotable. Elles créent de plus des ambiances délétères dans de nombreux villages, les habitants n'étant que très rarement consultés à bulletin secret et déplorant que la décision finale ne soit jamais prise dans un contexte réellement démocratique.

Ayant eu une carrière de cadre technicien dans le secteur ferroviaire je pense avoir un esprit assez cartésien. Or dans tout ce qui touche au domaine éolien je ne trouve quasiment jamais de véritable logique dans les documents pléthoriques issus des promoteurs et mis en ligne par les services préfectoraux. Pour le cas du projet de Vauchamps, il m'a fallu parcourir presque 1500 pages :

Nom fichier	Format	Titre	Nombre de pages	Poids en Mo
AP n° 2023-EP-142-IC_EP_PE de Vauchamps	pdf	Arrêté préfectoral d'ouverture d'enquête publique	4	0.260
Lettre de demande	pdf	Lettre de demande	76	5.750
Note de synthèse non technique	pdf	Note de présentation non technique	37	4.618
Cartographie_25000e	pdf	Localisation des éoliennes	1	2.679
CERFA Armée	pdf	Demande d'autorisation environnementale	29	0.665
Plan d'élévation	pdf	Plan d'élévation	1	0.083
cartographique plan A0 2500e S	pdf	Plan d'ensemble	1	0.481
cartographique plan A1 25000e S	pdf	Plan de situation	1	21.794
cartographique	pdf	Tome 1 - Cartographie	17	20.952
Résumé non technique	pdf	Tome 2 - Résumé non technique de l'étude d'impact sur l'environnement	66	7.729
Annexes_EI	pdf	Tome 2 - Annexes de l'étude d'impact sur l'environnement	388	31.407
etude_d_impact_cle5acd5d-4	pdf	Tome 2 - Etude d'impact sur l'environnement	387	498.005
Etude de dangers	pdf	Tome 3 - Etude de dangers	91	10.733
2022_02_24_memoire_reponse_complement_as	pdf	Mémoire en réponses à la demande de compléments du 04 août 2021	332	131.156
2022_11_25_Avis MRAE	pdf	Avis MRAE en date du 25 novembre 2022	11	1.077
2023_02_14_Mémoire en réponse avis MRAe	pdf	Mémoire en réponse à la MRAE	45	9.610
TOTALUX			1487	746.999

J'ai voulu me rendre votre première permanence à Vauchamps le lundi 04 septembre à 16h00. J'ai cru me rendre chez mon toubib ! "Salle d'attente" avec quelques chaises mais aucun document à disposition, pas même le journal local de la veille ... J'ai préféré rebrousser chemin. Je savais que la municipalité de Vauchamps, notamment au travers de certain(e)s de ses élu(e)s, semble fort favorable à ce projet mais j'avoue avoir été décontenancé par cet accueil qui était pour moi une première dans ce domaine. J'ai su par la suite que la situation avait été heureusement rectifiée.

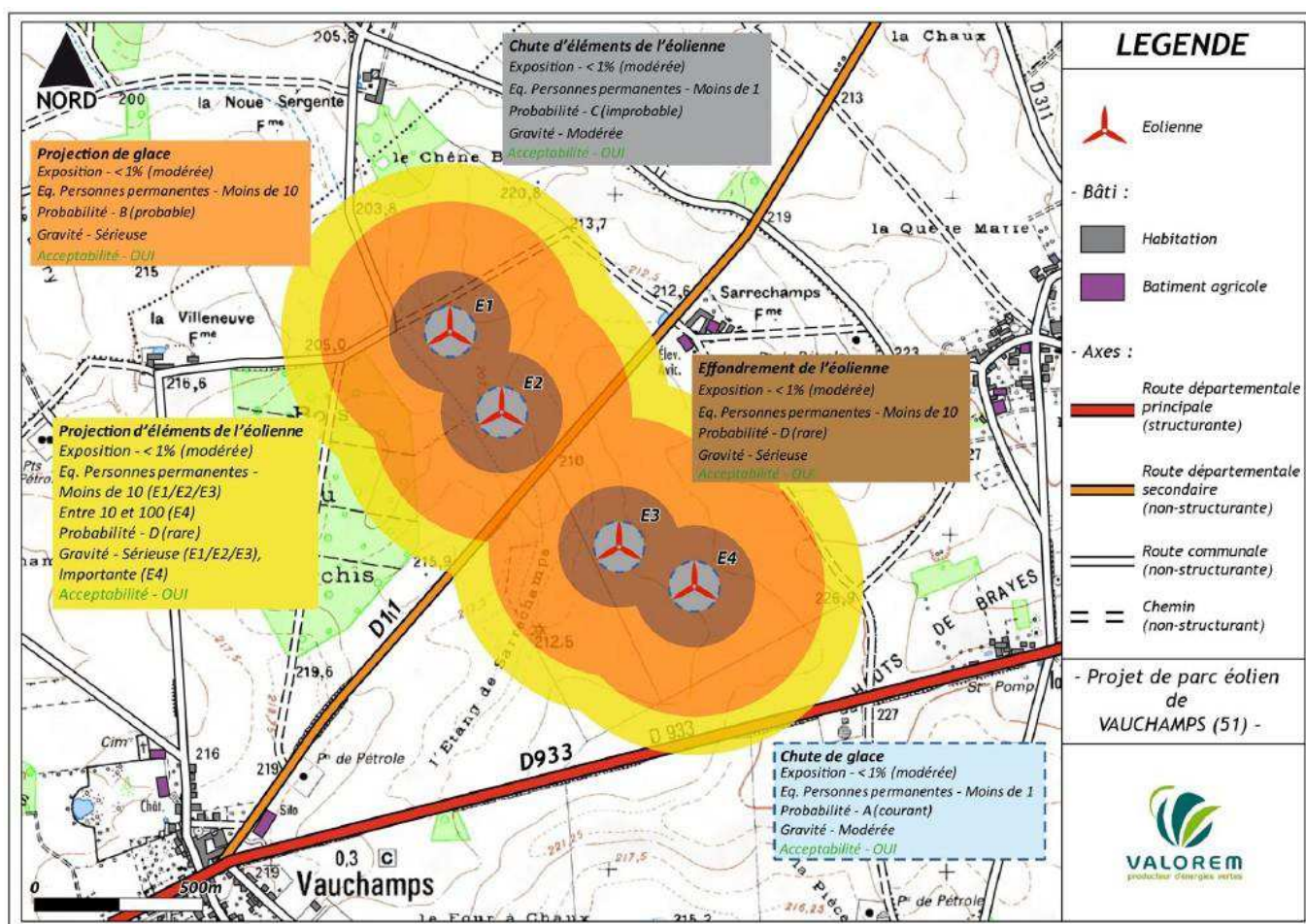
Par ailleurs je suis surpris des horaires et jours de vos permanences qui sont à mon sens peu adaptées aux personnes ayant une activité professionnelle. C'est malheureusement trop souvent le cas dans ce genre d'enquête publique ...

Pour revenir aux documents de nombreux points m'ont interpellé. Je citerais ceux qui ont le plus retenu mon attention :

- Dans le document " Plan d'élévation " Valorem nous apprend qu'un mat de 117 m équipé d'un rotor de pales de 75 m de rayon fait 180 m en bout de pales... Avec un beau schéma en A4 ! 117 + 75 = ? Et ça passe en préfecture ... Que dire !

- Il y a plusieurs divergences de chiffres entre certains documents. Dans la " lettre de demande " et la " note de présentation non technique " le budget et la production électrique estimée y sont par exemple curieusement différents. Comment est-il possible décemment d'oser présenter de tels documents ?

- J'utilise très fréquemment la D11 pour me rendre à Epernay. Au point 7 de la " note de présentation non technique " j'ai vu cette intéressante petite carte des risques :



L'élémentaire principe de précaution impose d'interdire les éoliennes E2 à E4 susceptibles de provoquer des " chutes de glace " ou de la " projection d'éléments de l'éolienne " sur les D11 et D933 . Mais peut être l'éventuel futur signataire de l'autorisation de ce parc éolien considèrera-t-il que la sécurité du quidam circulant sur la " route départementale secondaire (non structurante) " est elle aussi " secondaire " ...

- Distance par rapport au vignoble champenois :

Le coteau de Boutavent, situé sur le territoire de la commune de Bergères sous Montmirail, se situe à environ 4 km des éoliennes envisagées qui rappelons le feront plus de 180 m de haut en bout de pales. Cela n'apparait pas compatible avec une bonne protection du patrimoine viticole champenois.

- Document de cartographie :

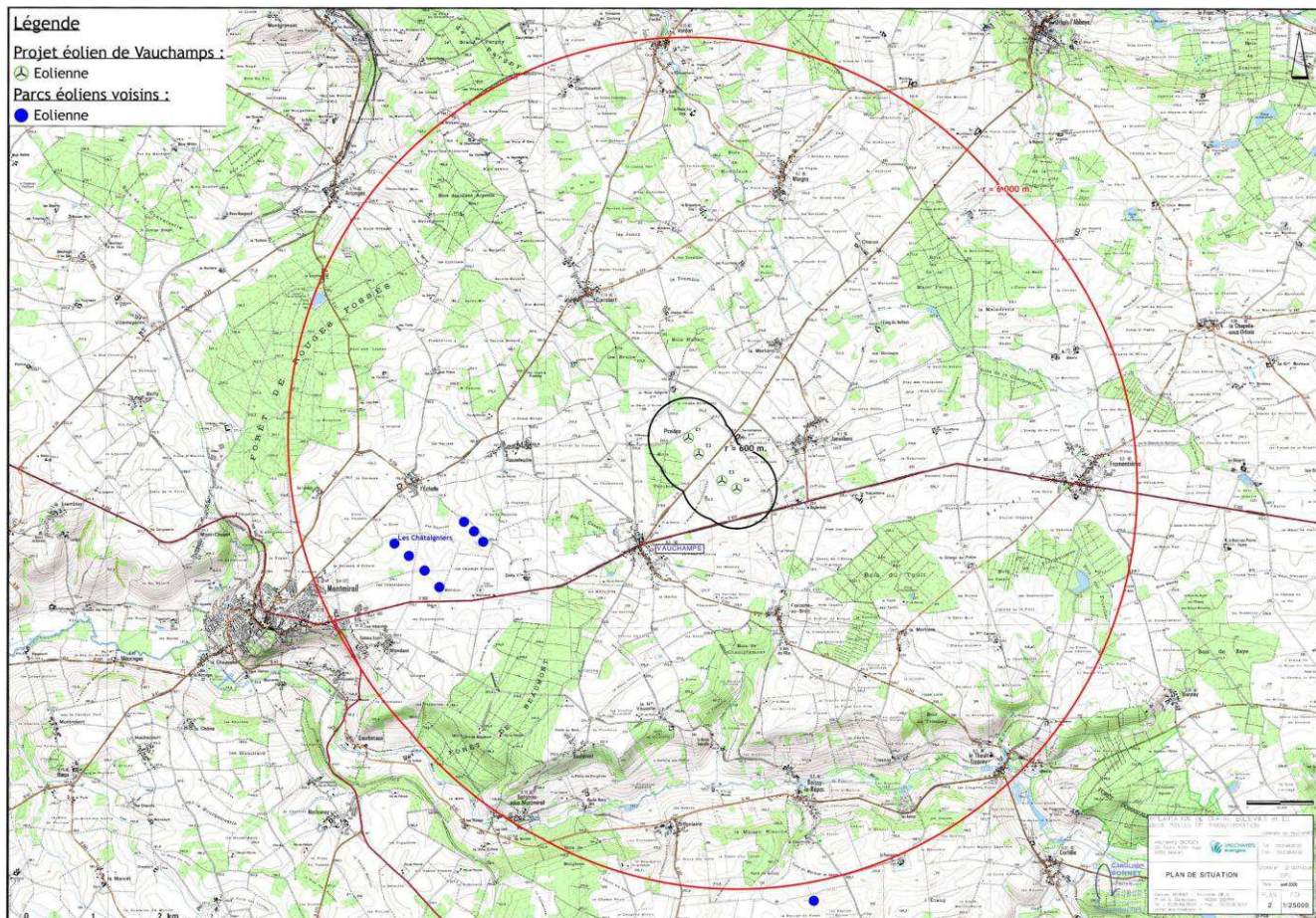
Une fois de plus de nombreux projets environnants, en service ou en projet, sont judicieusement masqués dans les documents issus du promoteur éolien Valorem.

Il existe pourtant des services cartographiques officiels (DREAL Grand Est, portail EnR sur fond IGN) qui recensent bien l'ensemble des parcs éoliens mais visiblement les services préfectoraux continuent à autoriser la mise en ligne de documents biaisés comme ici pour Valorem.

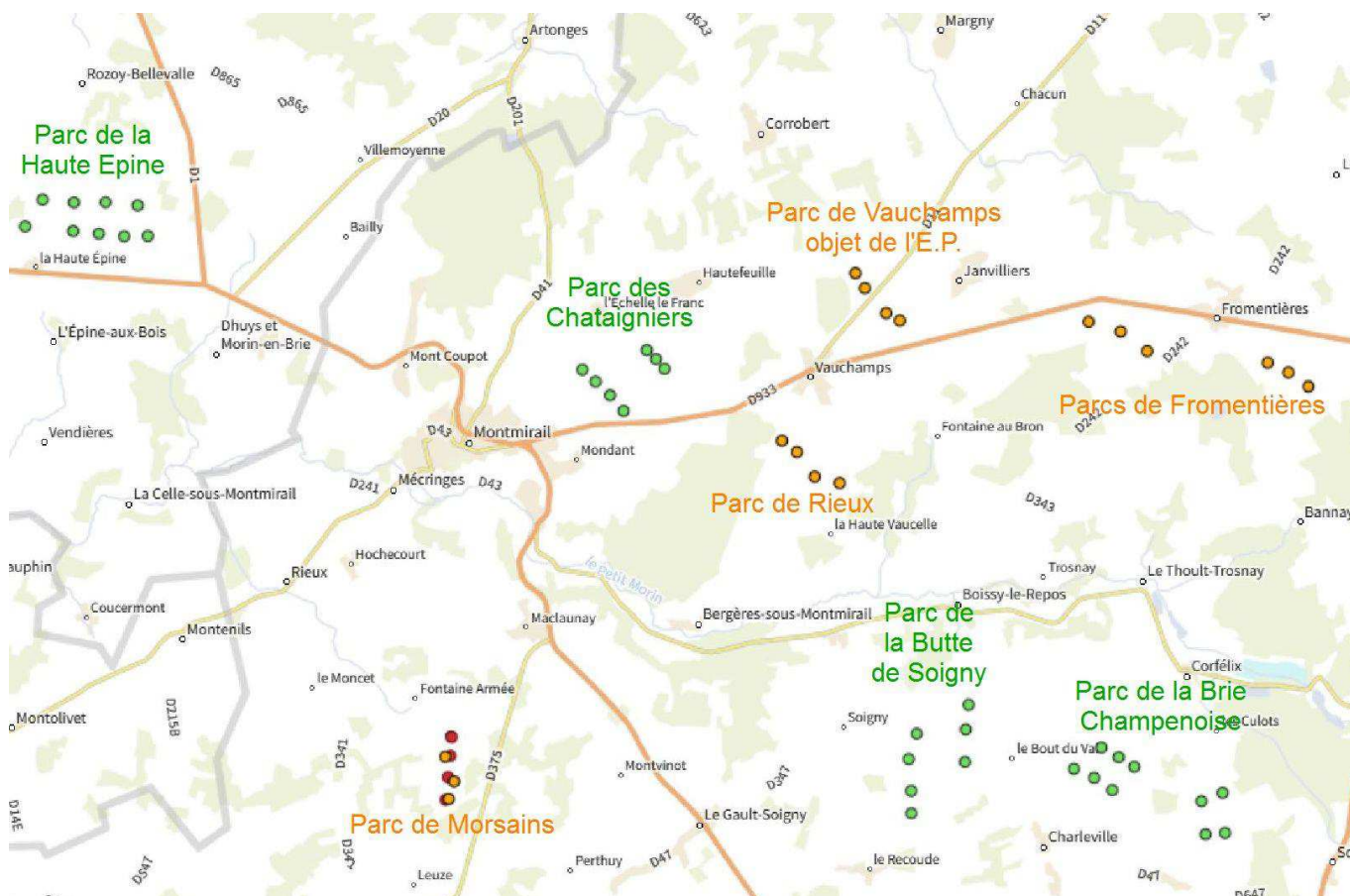
Les notions de saturation et de covisibilité disparaissent ainsi comme par enchantement.

Je mets en page suivante la vision Valorem puis la mienne du secteur concerné :

Carte Valorem des parcs éoliens du secteur :



Ci-dessous extrait de la carte du portail officiel des EnR où j'ai juste rajouté le nom des parcs :
 (en vert : parcs en service - en orange : parcs en projet)



- Enfin j'ai appris un peu par hasard que Valorem avait organisé à l'automne 2022 une " bourse aux arbres " . Le document ci-dessous avait été distribué aux habitants et la municipalité de Vauchamps semble avoir contribué à gérer cet aspect des choses :



Comme indiqué dans la lettre d'information diffusée cet été, VALOREM propose, dans le cadre du développement du projet éolien de Vauchamps, une bourse aux arbres fruitiers, à l'attention des habitants de Vauchamps et Janvilliers. L'inscription est obligatoire et possible jusqu'au 10 octobre 2022. Une permanence d'information aura lieu en mairie de Vauchamps le 21 septembre. N'hésitez pas à venir nous rencontrer !

LES DATES À RETENIR POUR S'INSCRIRE !

MERCREDI 21 SEPTEMBRE,
de 17h à 20h, en mairie de Vauchamps :
Permanence d'information sur la bourse aux arbres et l'avancement du projet éolien

LUNDI 10 OCTOBRE :
Date limite d'inscription à la bourse aux arbres fruitiers

Bourse aux arbres réservée aux habitants de Vauchamps et Janvilliers



UN ARBRE OFFERT AUX HABITANTS DE VAUCHAMPS ET JANVILLIERS

Dans le cadre du développement du projet éolien, VALOREM a proposé l'organisation d'une bourse aux arbres fruitiers pour les habitants de Vauchamps et de Janvilliers qui le souhaitent. Inscrite dans l'étude d'impact du projet, cette mesure consiste à offrir un arbre fruitier par foyer, afin de participer à l'enrichissement de la biodiversité locale.

Une action menée avec les Pépinières GUILLAUMET
VALOREM a confié la mise en oeuvre de cette bourse aux arbres à l'entreprise GUILLAUMET. Située à Meilleray (77), elle est spécialisée dans les arbres fruitiers de variété locale. Sur la base d'une liste proposée par leurs soins (cf. au verso), les pépinières GUILLAUMET fourniront les plants et assureront leur plantation pour les habitants qui le souhaitent.



Une permanence d'information le 21 septembre
Afin de présenter cette initiative et répondre aux questions des habitants, une permanence d'information est organisée en mairie de Vauchamps. N'hésitez pas à venir nous rencontrer et poser vos questions sur la bourse aux arbres fruitiers ou l'avancement du projet éolien !

Et si mon plant meurt ?
VALOREM organisera une permanence en 2023 pour faire le bilan des plantations réalisées. Pour les plants qui n'auraient pas tenu, une visite sur la propriété concernée aura lieu afin d'attester de la non prise du plant puis un nouveau sera fourni.

Vous êtes intéressé ? Contactez-nous !
Pour participer, les habitants doivent envoyer le formulaire ci-contre et seront contactés par la suite.
- Ceux qui souhaitent planter leur arbre eux-mêmes seront invités à retirer leur plant (les dates et lieu leur seront indiqués).
- Ceux ayant choisi la plantation par le pépiniériste se verront communiquer une date d'intervention à leur domicile.
Pour toute information complémentaire, n'hésitez pas à joindre VALOREM (coordonnées ci-contre).



LISTE DES ARBRES FRUITIERS PROPOSÉS

POMMIERS Barré à grappe Barré d'Anjou Belle Fleur d'Argonne Belle de Boskoop Belle Joséphine Calville rouge Châtaignier Cox Orange Colapuy Datte Elstar Faro Fleuri tard	Feuille morte Gendreville Golden Grand Alexandre granny Smith Gros Locard Jonagold Marie Madeleine Melrose Michelotte Nouvelle France Rousseau Prim Rouge	Rambourg d'Hiver Reine des Reinettes Reinette du Clochard Reinette de Gaux Reinette grise du Canada Royal Gala Belle fille Starking Transparente de Cronsels Vérité Winter Banana	POIRIERS Beurré Clairgeau Beurré Hardy Comtesse de Paris Conférence Curé Doyenne du Comice Duchesse d'Angoulême Estival Jeanne d'Arc Louise Bonne William William rouge
CERISIERS / BIGARREAUX Burlat Cerise blanche Coeur de pigeon Géant d'Hedenfingen Guigne de Mai Montmorency Napoléon Reverchon	PRUNIER Cam Cross Impérial Mirabelle de Nancy Quetsche blanche Quetsche d'Alsace Reine Claude d'Altan Reine Claude d'Oullins Reine Claude de Bavière Reine Claude dorée Stanley	PÊCHERS Amnsden Dixied (chair jaune) Grosse Mignonne Reine des vergers Spring Times	

FORMULAIRE / JE SOUHAITE UN ARBRE FRUITIER !

Pour participer à la bourse aux arbres, merci de compléter ce formulaire (ou sur papier libre) puis :

- le déposer en mairie de VAUCHAMPS ou JANVILLIERS,
- l'envoyer par mail à amandine.nowak@valorem-energie.com,
- l'envoyer par voie postale à VALOREM 25 rue Vanmarcke 80000 Amiens.

Nous reviendrons vers vous courant septembre 2022. Date limite pour s'inscrire : 10 octobre 2022

NOM et PRÉNOM
 ADRESSE
 TÉLÉPHONE
 ADRESSE MAIL
 ARBRE FRUITIER SOUHAITÉ (à choisir parmi la liste ci-dessus)
 Si vous le souhaitez, précisez un SECOND PLANT (sous réserve de disponibilité)
 PLANTATION PAR MES SOINS : oui non PLANTATION PAR LE PÉPINIÉRISTE : oui non

VALOREM
25 Rue Vanmarcke 80 000 Amiens
Tél. 03 22 09 20 32
www.valorem-energie.com

Lettre d'information - Sept. 2022
Communes de Vauchamps et Janvilliers
Directeur de la publication et impressions : VALOREM

Cette démarche de la part du promoteur éolien donc en accord avec la municipalité de Vauchamps pose pas mal de questions. Personnellement je trouve cela assez limite sur le plan déontologique. Bref un peu comme " acheter " le consentement d'une partie indécise de la population ... Mais je dois faire du mauvais esprit !

En remarque générale je regrette vivement que les services préfectoraux ne vérifient pas de façon plus approfondie les documents issus des promoteurs éoliens avant de les mettre en ligne dans le cadre d'une enquête publique. Je regrette également que les citoyens ne soient pas systématiquement consultés à bulletin secret au niveau local en préalable à toute étude de faisabilité.

Pour ce qui concerne l'aspect sécurité je compte sur votre approche d'ancien pompier pour faire imposer un légitime principe de précaution vis-à-vis des routes D11 et D933.

En conclusion je suis fermement opposé à ce projet.

Veillez agréer, Monsieur le commissaire enquêteur, l'expression de mes salutations distinguées.